

APPROCHE DES OISEAUX ET MAMMIFÈRES MARINS

[L'ART DE SE FAIRE DISCRET]

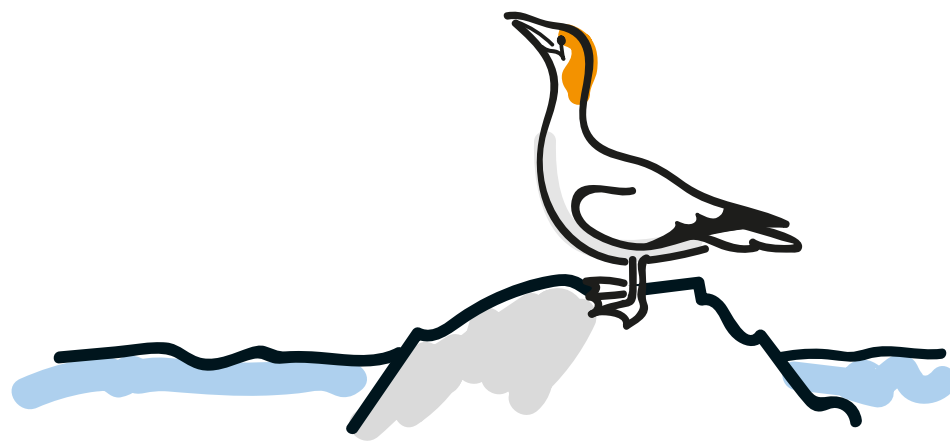
- ▶ J'observe la faune à distance et sans bruit.
- ▶ J'évite de débarquer sur les îlots en période de reproduction (début janvier – fin août).
- ▶ Je ne laisse pas courir mon chien sur l'estran et les espaces naturels littoraux.
- ▶ Je ne suis pas les mammifères en mer.
- ▶ Je suis attentif au comportement des animaux.



EAU LA LA !!! C'EST BEAU LA MER

LES BEAUX GESTES QUI PROTÈGENT

Ar jestroù brav evit an endro



CARÉNAGE

[ATTENTION
PAS DE CARNAGE !]

- ▶ Je carène dans les lieux équipés de systèmes de collecte et de traitement des effluents.
- ▶ Je me renseigne sur les alternatives aux peintures antifouling.
- ▶ J'évite les peintures antifouling pour les bateaux mis à l'eau à la journée.
- ▶ J'apporte les résidus de peinture à la déchèterie.
- ▶ J'évite de gaspiller de l'eau potable pour rincer mon bateau.



EAUX NOIRES OU GRISES...

[D'ÉGOUTS ET DES COULEURS]

À TERRE

- ▶ J'utilise les sanitaires avant mes sorties en mer.
- ▶ J'utilise les pompes de récupération des eaux usées.

EN MER

- ▶ Je ne rejette pas à proximité des côtes et des zones sensibles (ex. parcs à huîtres).

SUR MON BATEAU

- ▶ Je préfère des produits de lavage / vaisselle « ECOLABEL », plus respectueux de l'environnement.
- ▶ J'utilise les équipements à terre pour faire ma vaisselle.



GESTION DES DÉCHETS

[TRIER, C'EST PAS
LA MER À BOIRE !]

EN MER

- ▶ Je trie mes déchets et je les ramène tous à terre.
- ▶ Je veille à ce qu'ils ne s'envolent pas.
- ▶ Je préfère les contenants réutilisables (vaisselle, paniers, cendriers de poche...).

À TERRE J'UTILISE :

- ▶ LES « ÉCOPOINTS » pour les déchets ménagers et recyclables (verres, cartons, plastiques...)
- ▶ LES DÉCHÈTERIES pour les déchets spéciaux (bidons d'huile, peintures...)
- ▶ Je me renseigne auprès des magasins d'accastillage pour les fusées de détresse périmées.



MOUILLAGES ET HERBIERS DE ZOSTÈRES

[ANCREZ SANS FRAPPER]

- ▶ J'évite l'ancrage.
- ▶ Je préfère l'amarrage sur bouée, dans les zones de mouillages organisés.
- ▶ Si besoin, je repère les zones claires de sable (sans herbier) pour ancrer.

Je ne piétine pas les herbiers.

AU MOUILLAGE...

- ▶ Je suis vigilant à la remontée de mon ancre.
- ▶ J'évalue ma zone d'évitage en fonction du courant et de la marée.



PÊCHE

[COMME UN POISSON
DANS L'EAU]

- ▶ Je me renseigne sur la réglementation en vigueur (elle évolue...).
- ▶ J'utilise des outils pour mesurer mes prises.
- ▶ Je remets à l'eau les femelles portant des œufs.
- ▶ Je respecte les milieux sensibles.
- ▶ Je ne pêche que ce qui est nécessaire à ma consommation familiale et immédiate.